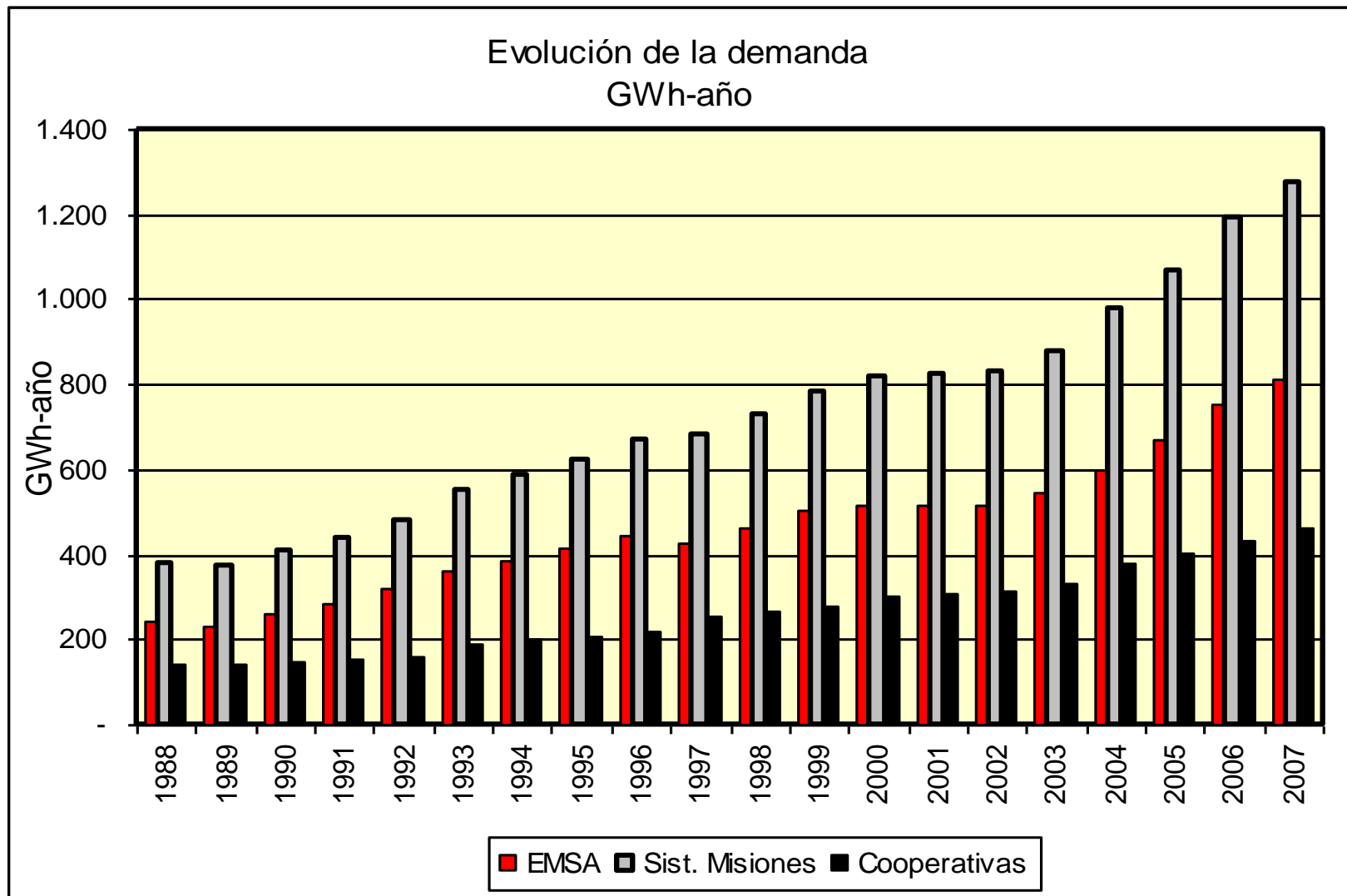


# Las Cooperativas Eléctricas

## Tarifas Remunerativas

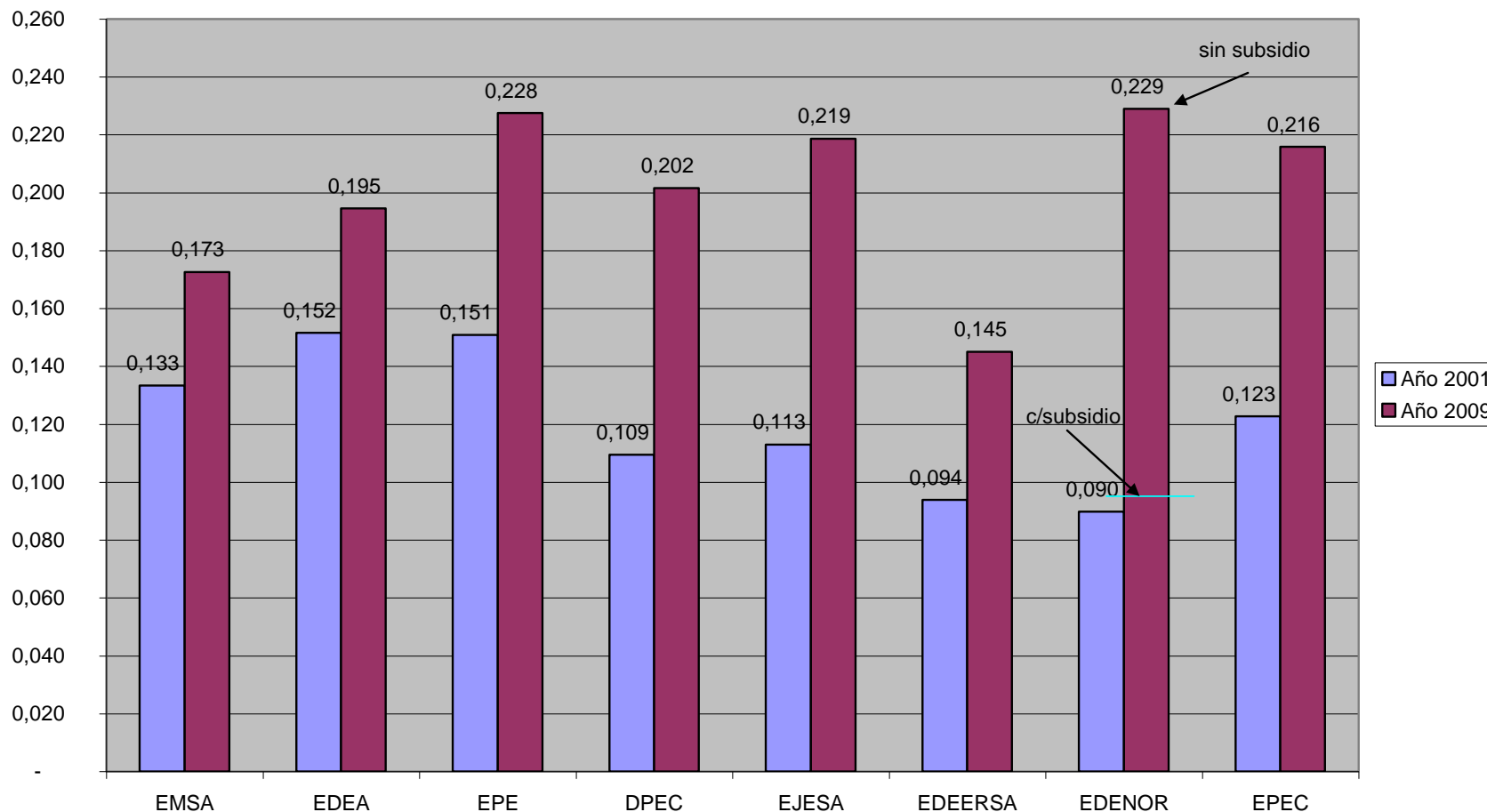
# TARIFAS REMUNERATIVAS



# TARIFAS REMUNERATIVAS

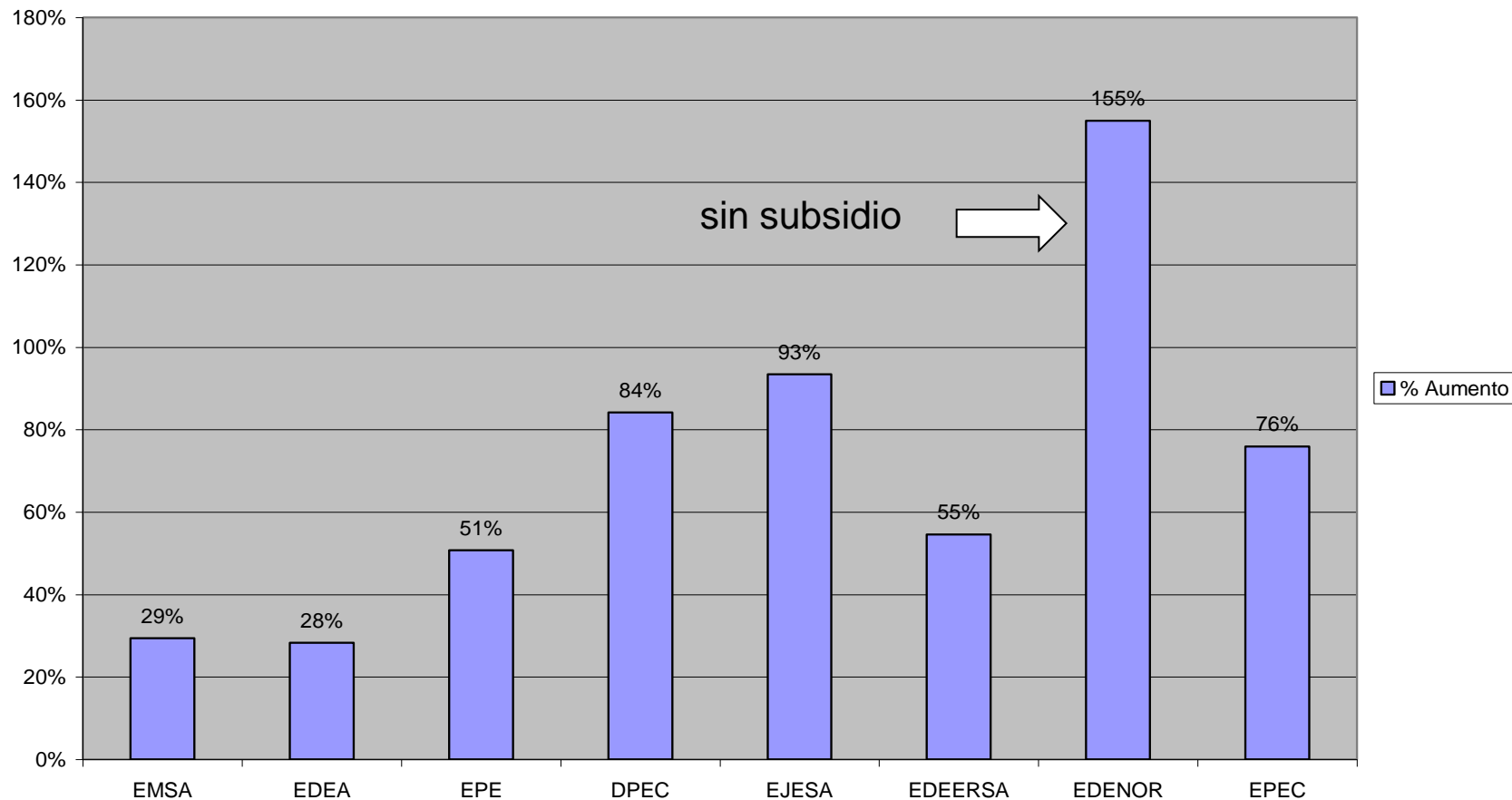


## CUADRO COMPARATIVO EVOLUCION TARIFA RESIDENCIAL 2001-2009



# TARIFAS REMUNERATIVAS

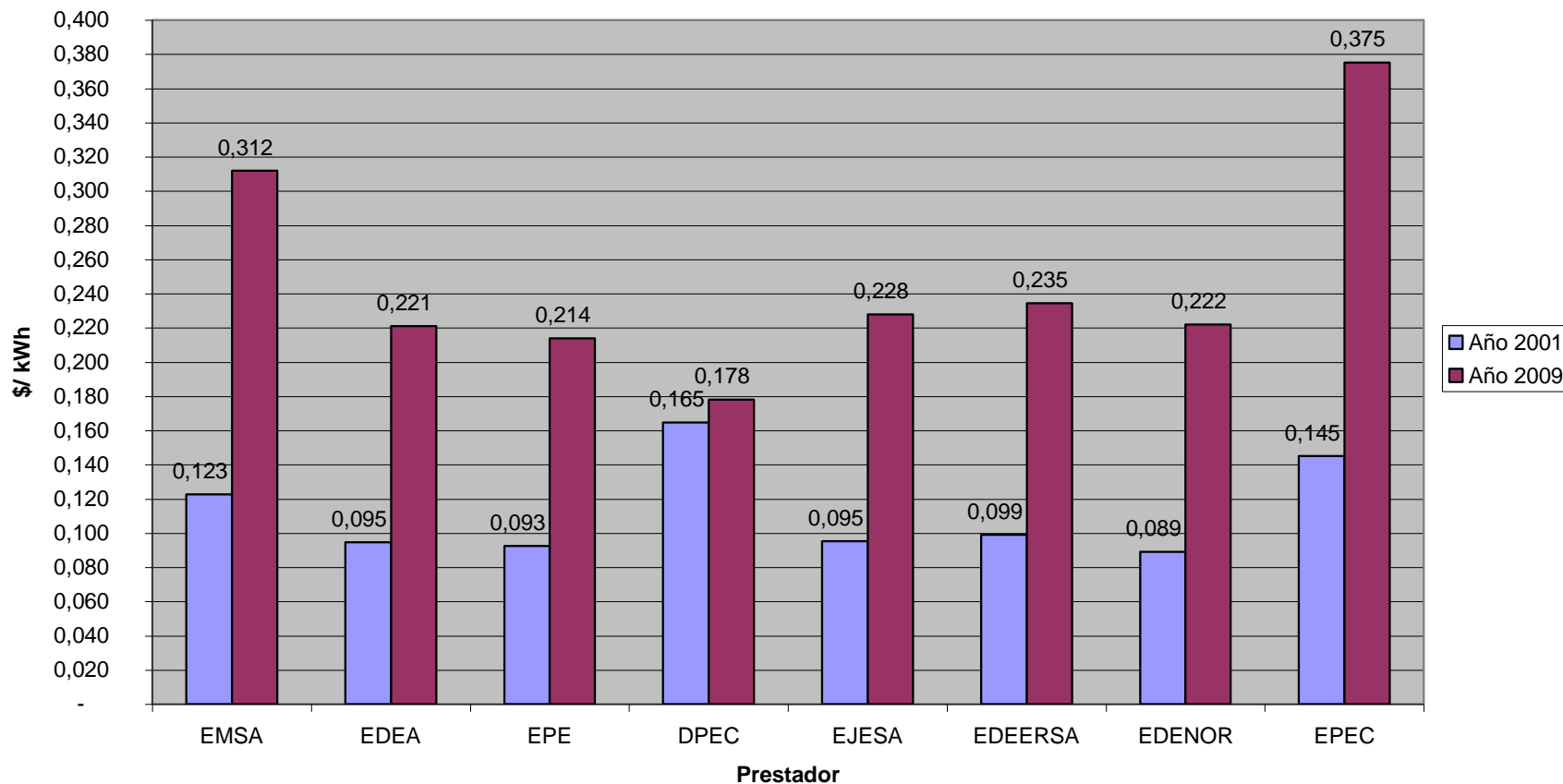
AUMENTO PORCENTUAL TR1 2001-2009



# TARIFAS REMUNERATIVAS



COMPARACION TARIFA MD BAJA TENSION 2001-2009  
SIN IMPUESTOS



# TARIFAS REMUNERATIVAS



<b>TABLA 1</b>			
TARIFA RESIDENCIAL CONSUMO 150 kWh-mes			
País	<b>BRASIL</b>	<b>PARAGUAY</b>	<b>CHILE</b>
Empresa	COPEL	ANDE	CHILECTRA
Valor expresado en moneda de origen	R\$/Kwh	Gs\$/Kwh	\$/Kwh
	0,244	276,800	66,230
Valor expresado en moneda argentina	\$/Kwh	\$/Kwh	\$/Kwh
	0,546	0,216	0,459
Diferencia c/ promedio *	93%	-91%	243%
Valor promedio actual de empresas nacionales objeto de este estudio		0,201 \$/kWh	

# TARIFAS REMUNERATIVAS



<b>TABLA 2</b>			
<b>TARIFA MEDIANA DEMANDA BAJA TENSION 30kW</b>			
<b>País</b>	<b>BRASIL</b>	<b>PARAGUAY</b>	<b>CHILE</b>
<b>Empresa</b>	COPEL	ANDE	CHILECTRA
Valor expresado en moneda de origen	R\$/Kwh	Gs\$/Kwh	\$/Kwh
	0,244	276,800	66,230
Valor expresado en moneda argentina	\$/Kwh	\$/Kwh	\$/Kwh
	0,546	0,216	0,459
Diferencia c/ promedio *	120%	-13%	85%
* Valor promedio actual de empresas nacionales objeto de este estudio		0,248 \$/kWh	



**FEDERACION DE COOPERATIVAS ELECTRICAS DE MISIONES LTDA.**

**FECEM**  
Federación de Cooperativas Eléctricas de Misiones Ltda.

**AHORRAR ELECTRICIDAD ES ASEGURAR EL FUTURO**

**SEAMOS SOLIDARIOS**

**AyE** **CEM** **CAUL** **CRLO** **CEEL** **CEUROS**

**GRACIAS**